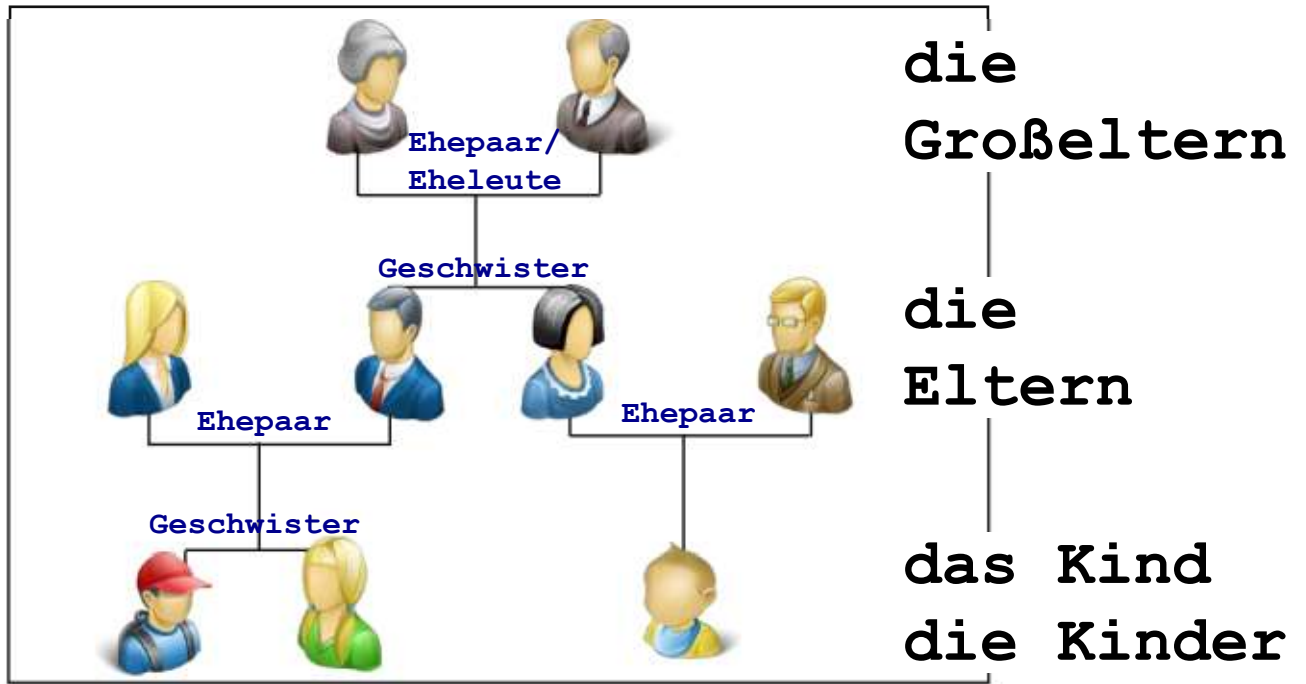
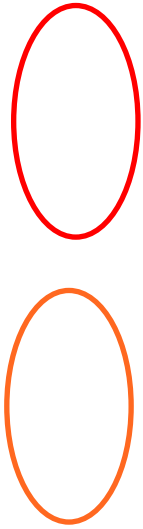


FAMILIENMITGLIEDER



der Vater – der Sohn



die Mutter – die Tochter



der Bruder – die Schwester



der Opa – die Enkelin



die Oma – der Enkel



die Cousine – der Cousin



die Tante – der Neffe



der Onkel – die Nichte



die Schwägerin – der Schwager



der Ehemann – die Ehefrau



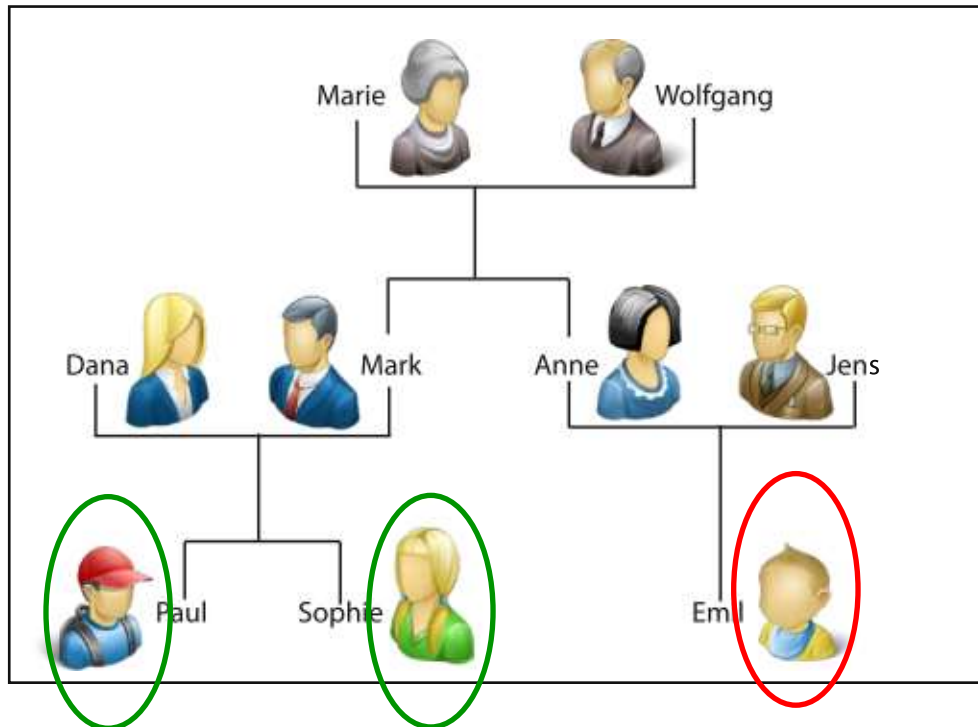
die Schwieger- – der Schwieger-
mutter sohn



der Schwieger- – die Schwieger-
vater tochter

FAMILIENMITGLIEDER

Sehen Sie sich die Grafik an und schreiben Sie Sätze.



- Wer ist Marie?
- Marie ist die Frau von Wolfgang. Sie ist die Mutter von Mark und Anne und die Schwiegermutter von Dana und Jens. Marie ist die Oma von Paul, Sophie und Emil.

- Wer ist Emil?

- _____
- _____

- Wer ist Anne?

- _____
- _____

- Wer ist Sophie?

- _____
- _____

- Wer ist Jens?

- _____
- _____