

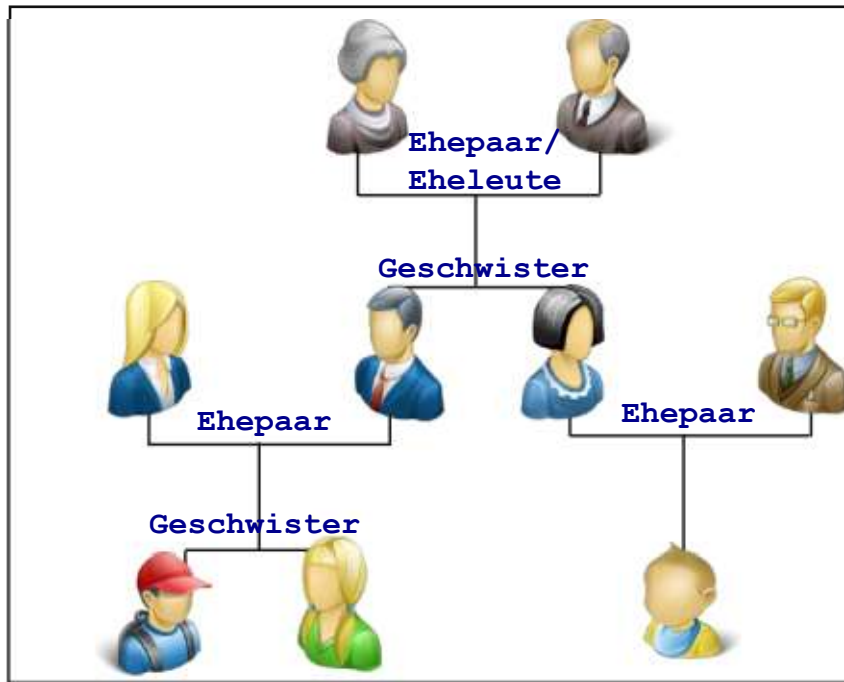
FAMILIENMITGLIEDER

члены семьи  
chleny sem'i

Russisch

Русский

Russkiy



die  
Großeltern  
бабушка и дедушка  
babushka i dedushka

die  
Eltern  
родители  
roditeli

das Kind  
die Kinder  
ребенок/дети  
rebenok/deti



der Vater – der Sohn  
отец – сын  
otets – syn



die Mutter – die Tochter  
мать – дочь  
mat' – doch'



der Bruder – die Schwester  
брат – сестра  
brat – sestra



der Opa – die Enkelin  
дедушка – внучка  
dedushka – vnuchka



die Oma – der Enkel  
бабушка – внук  
babushka – vnuk



die Cousine – der Cousin  
двоюродный брат  
dvoyeurodnyy brat



die Tante – der Neffe  
тетя – племянник  
tetya – plemyannik



der Onkel – die Nichte  
дядя – племянница  
dyadya – plemyannitsa



die Schwägerin – der Schwager  
невестка – зять  
nevestka – zyat'



der Ehemann – die Ehefrau  
муж – жена  
muzh – zhena



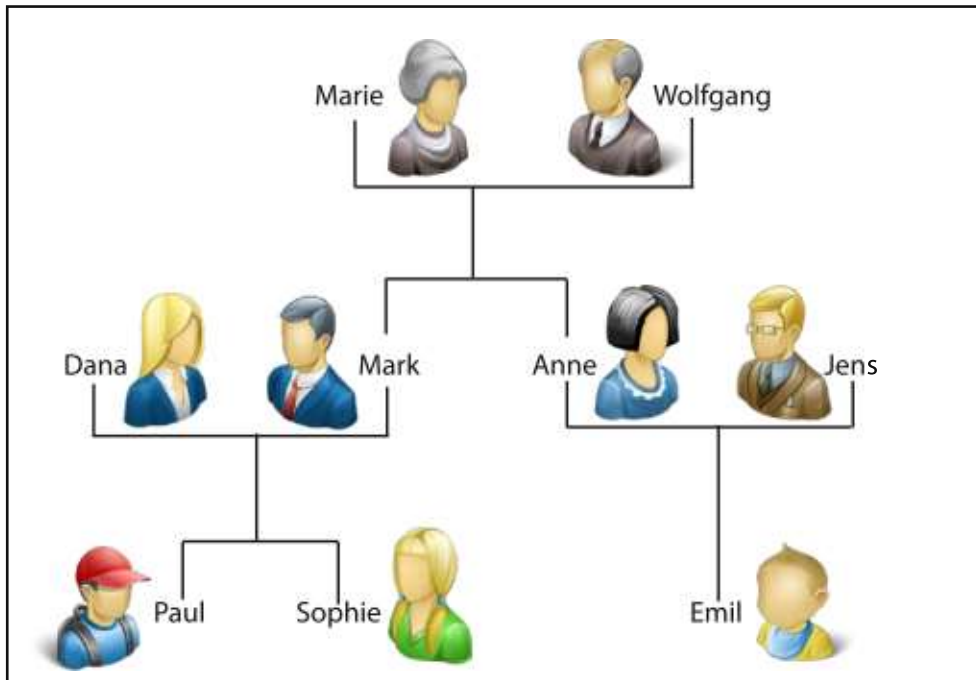
die Schwieger- – der Schwieger-  
mutter sohn  
теща – зять  
teshcha – zyat'



der Schwieger- – die Schwieger-  
vater tochter  
тесть – невестка  
test' – nevestka

# FAMILIENMITGLIEDER

Sehen Sie sich die Grafik an und schreiben Sie Sätze.



- Wer ist Marie?
- Marie ist die Frau von Wolfgang. Sie ist die Mutter von Mark und Anne und die Schwiegermutter von Dana und Jens. Marie ist die Oma von Paul, Sophie und Emil.

- Wer ist Emil?

- \_\_\_\_\_
- \_\_\_\_\_

- Wer ist Anne?

- \_\_\_\_\_
- \_\_\_\_\_

- Wer ist Sophie?

- \_\_\_\_\_
- \_\_\_\_\_

- Wer ist Jens?

- \_\_\_\_\_
- \_\_\_\_\_